



**anka**  
üreten kadın derneđi



**Mersin  
Kent  
Konseyi**

**eşitlik  
yerel  
yönetimlerle  
başlar!**



**Avrupa  
Birliđi sivil  
düşün**



Bu kitapçık Avrupa Birliđi Sivil Düşün Programı kapsamında Avrupa Birliđi desteđi ile hazırlanmıştır. İçeriđin sorumluluđu tamamiyle "ANKA Üreten Kadın Derneđi"ne aittir ve AB'nin görüşlerini yansıtmamaktadır.

# BAŞLARKEN



Yerel Yönetimler, son dönemde dünyanın en önemli gündemlerinden biri haline gelmiştir. Sadece gündelik yaşamın kolaylaştırılması açısından değil sosyal adaletin de kendini gerçekleştirmesi için önemli bir zemindir.

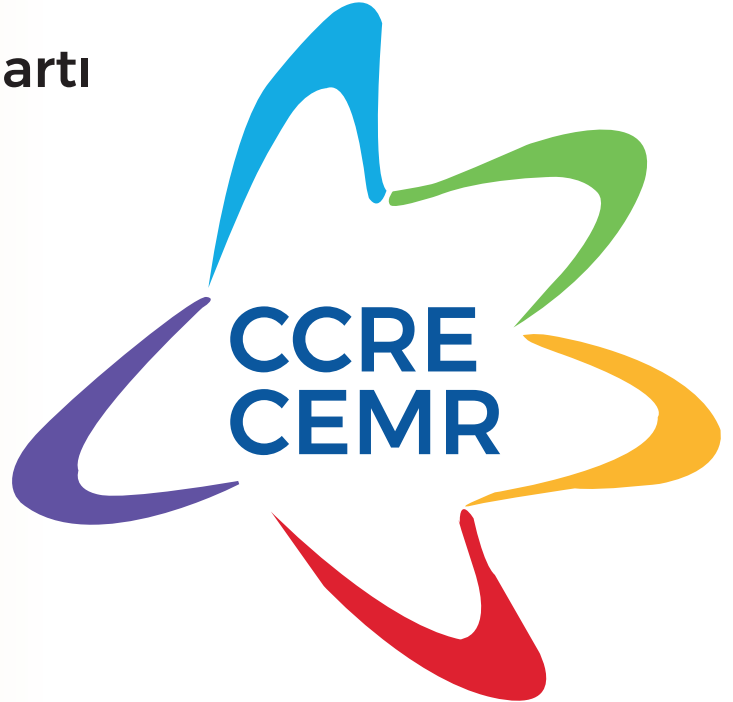
Toplumsal cinsiyet eşitliği yaklaşımı, kadın ve erkek arasındaki farkları göz ardı etmeden sosyal, kültürel ve ekonomik olarak eşit fırsatlara sahip olması gerektiği üzerinden geliştirilmiştir. Bu çalışmada Toplumsal cinsiyet eşitliği yaklaşımının yerel yönetimler bağlamında nasıl ele alındığını ve Türkiye'deki uygulamalarının hayata geçirilme süreçlerini ve iyi örneklerini bulacaksınız.





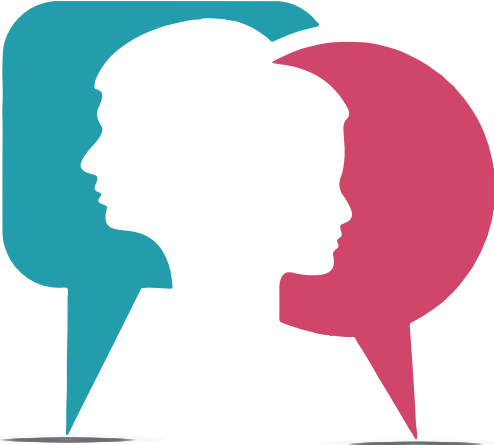
## Avrupa Yerel Yaşamda Kadın Erkek - Eşitliği Şartı

Avrupa Belediyeler ve Bölgeler Konseyi (CEMR) tarafından, 2006 yılında Kadın-Erkek Eşitliği 5. Topluluk Eylem Programı çerçevesinde, Avrupa'daki yerel ve bölgesel yönetimlerin , yetkilerini kullanmak ve ortaklıklar oluşturmak suretiyle, vatandaşları için daha fazla eşitliği hayat geçirme görevini edinmeleri amacıyla Avrupa Belediyeler ve Bölgeler Konseyi tarafından hazırlanmıştır. Türkiye'de bu şartı; Trabzon Ortahisar, İstanbul Büyükçekmece, Mersin Toroslar (2019) v.b gibi 25 Belediye imzalamıştır.





TÜRKİYE BÜYÜK MİLLET MECLİSİ  
KADIN ERKEK FIRSAT EŞİTLİĞİ KOMİSYONU



## Yasal Mevzuat ve Genelgeler

TBMM tarafından 2009 yılında kurulan Kadın Erkek Fırsat Eşitliği Komisyonu (KEFEK), kadın erkek eşitliğinin sağlanmasına yönelik önemli bir adım olmuştur. KEFEK, kadınlara yönelik şiddet ile mücadele alanında kadınlara ilişkin sorun alanlarına yönelik komisyonlar oluşturulması ve bu konuda çeşitli raporların yayınlanmasını sağlamıştır.



## Yasal Mevzuat ve Genelgeler

● 2006 yılında , Kadın Dostu Kentler Projesi UNFPA (Birleşmiş Milletler Nüfus Fonu) ve İçişleri Bakanlığı Mahalli İdareler Genel Müdürlüğü tarafından yürütülmüştür. İzmir, Nevşehir, Kars, Şanlıurfa, Trabzon ve Van illerinde uygulanmıştır.

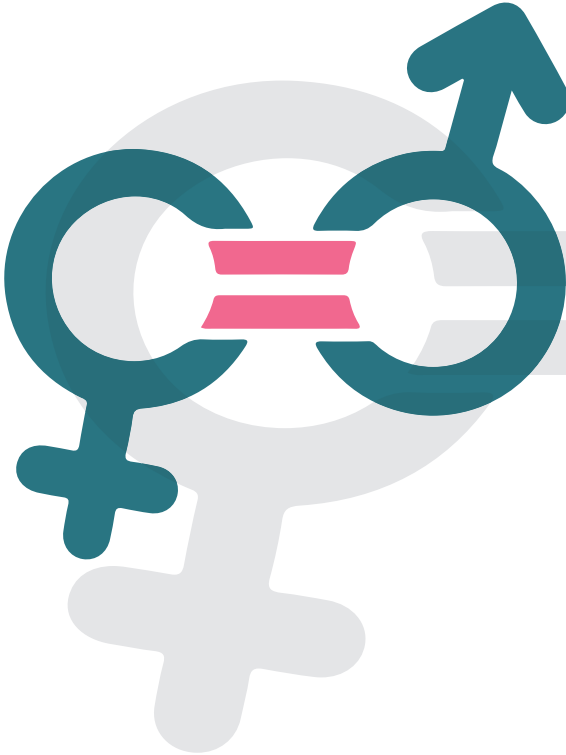
Programın ilk aşamasından sonra İçişleri Bakanlığı 2010 yılı 10 sayılı numaralı genelgesi ile tüm illerde "Kamu Kurum ve Kuruluşlarında Eşitlik Komisyonları kurulmalıdır" "kadın dostu kent" uygulamasının hayata geçirilmesi ve Yerel Eşitlik Eylem Planları hazırlanması için çağrıda bulunmuştur.

- Söz konusu genelgeyle;
- Yerel Eşitlik Eylem Planlarının yapılması;
- İl Kadın Hakları Koordinasyon Kuruları;
- Eşitlik Birimleri;
- Kadın-Erkek Eşitliği Komisyonlarının oluşturulması kararı alınmıştır.





## Sürdürülebilir Kalkınma İçin Hedefler



- 2012 yılında Rio da Janeiro’da toplanan Birleşmiş Milletler Sürdürülebilir Kalkınma Konferansında, dünyamızın karşı karşıya olduğu acil çevresel, siyasi ve ekonomik sorunları ele alan evrensel hedefler kümesi olan “Küresel Hedefler” kabul edilmiştir.
- Küresel Hedeflerin 5.Maddesi “Toplumsal Cinsiyet Eşitliği”dir ve dünya nüfusunun % 50’sini oluşturduğu tespitiyle toplumsal cinsiyet eşitsizliğinin sadece kadın ve kız çocuklarının hayatını olumsuz etkilemekle kalmayıp yaygın olmasının toplumsal ilerlemeyi de engellediğinden yola çıkarak bu maddeye ihtiyaç duyulmuştur.



## Yerel Eşitlik Eylem Planı

Yerel Eşitlik Eylem Planı genellikle eğitim , sağlık , istihdam , yönetim mekanizmalarına katılım, kadına yönelik şiddet ve kentsel hizmetler gibi altı başlıklar altında yapılmaktadır. Plan hazırlama sürecinin il/ilçe kamu kurumları, üniversiteler, STK'lar, muhtarlar ve kent konseyleri gibi paydaşlarla birlikte yapılması önerilmektedir. Böylelikle yerel düzeyde toplumsal cinsiyet eşitliğini sağlamak için üstlenmeleri gereken sorumlulukları ve oluşturmaları gereken iş birlikleri plan içerisinde tarif edilebilmektedir.





## Toplumsal Eşitlik Birimleri

Türkiye’de toplumsal eşitlik birimlerinin kurulmasında ki motivasyon “Kadın Dostu Kentler” projesinin çıktısı olan 2010/10 sayılı İçişleri Bakanlığının Bakanlığı Genelge’sidir.

Toplumsal Cinsiyet Eşitliği perspektifiyle kurulan “Toplumsal Eşitlik Birimleri” zamanla tüm dezavantajlı gruplarla ilgili politikala- politikaların oluşturulması ve izlenmesi görevini almaya başlamıştır.

Türkiye’de 81 İl Valiliğine gönderilen Genelge ile kamu kurumların ve yerel yönetimlerin “eşitlik birimlerinin” kurulmaları istenmiştir.

Türkiye’de 2018 yılı itibari ile “Toplumsal Eşitlik Birimi” kurmuş 17 belediye olup bunlar; Adıyaman Belediyesi, Antalya Büyükşehir Belediyesi, Beşiktaş Belediyesi, Beylikdüzü Belediyesi, Çankaya Belediyesi, Diyarbakır Büyükşehir Belediyesi, Eskişehir Büyükşehir Belediyesi, Gaziantep Büyükşehir Belediyesi, İzmir Büyükşehir Belediyesi, Kadıköy Belediyesi, Karbağlar Belediyesi, Kars Büyükşehir Belediyesi, Nilüfer Belediyesi, Muratpaşa (Antalya) Belediyesi, Odunpazarı (Eskişehir) Belediyesi ve Şişli Belediyesidir.



## Toplumsal Cinsiyete Duyarlı Bütçeleme

Toplumsal Cinsiyete Duyarlı Bütçeleme; toplumsal cinsiyetin ana akımlaştırılmasının bütçeleme süreçlerine uygulanmasını ifade eder.

Toplumsal cinsiyetin ana akımlaştırılmasının temel bir aracı olarak, toplumsal cinsiyet eşitliğini hayata geçirmeyi ve kadın-

ları güçlendirmeyi amaçlar. Bütçelerin toplumsal cinsiyeti esas alarak değerlendirilmesi, bütçeleme süreçlerinin tüm aşamalarında toplumsal cinsiyet perspektifinin getirilmesi, gelirlerin ve giderlerin toplumsal cinsiyet eşitliğini destekleyecek şekilde yeniden yapılandırılması anlamına gelir.





# Kent Konseyleri

1992 yılında "Gündem21" adıyla başlayan Sürdürülebilir Kalkınma Hedefleri, 2005 yılında Milenyum ya da Binyıl Hedefleri adı altında 8 maddeye dönüşür. 2016'da ise 2030 yılı hedefiyle 17 başlıkta Küresel Hedefler halini alır.

Türkiye'de önce bir proje sonra bir program olarak başlayan Yerel Gündem21 süreci, 2005 yılı 5393 sayılı Belediye Kanunu 76. maddede Kent Konseyleri olarak yasallaşmıştır.

Kent Konseylerinin içerisinde Kadın ve Gençlik Meclisi başta olmak üzere dezavantajlı grupların kendini ifade edecekleri meclisler kurulmaktadır.





# Kadın Meclisleri



Kadın Meclisleri; kentteki kadın alanından çalışan tüm paydaşları ile kentte yaşayan çalışan kadınları bir araya getiren yapılardır.

Kadın Meclisleri; kentteki üniversitenin kadın araştırma merkezlerini, yerel yönetimlerin kadın müdürlüklerini, eşitlik birimini, kadın danışma merkezlerini, kadın alanında çalışan sivil toplum kuruluşlarını, kadın muhtarları, meslek odalarını, sendikaların kadın temsilcilerini, siyasi partilerin kadın kollarını bir araya getirip toplumsal cinsiyet eşitliği konularında çalışma yapmalıdır.



**TOPLUMSAL EŐİTLİK BİRİMİ**

**EŐİTLİK KOMİSYONLARI**

**YEREL EŐİTLİK EYLEM PLANI**

**KADIN DOSTU KENT**



# Toplumsal Eşitliğin Sağlanması için

BELEDİYE MECLİSLERİNDE  
EŞİTLİK KOMİSYONLARI  
KURULMASI

BELEDİYE BÜNYESİNDE  
TOPLUMSAL EŞİTLİK  
BİRİMİ KURULMASI

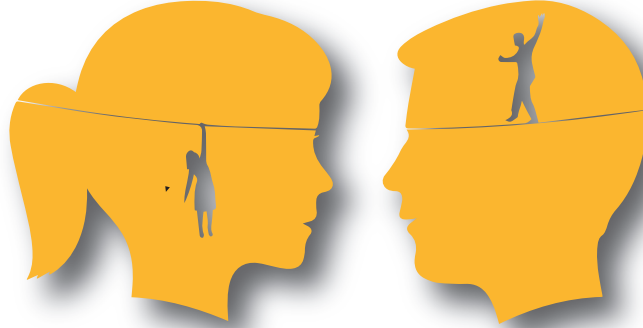
YEREL EŞİTLİK  
EYLEM PLANLARI  
HAZIRLANMASI VE  
UYGULAMAYA KONMASI

KADIN VE KIZ  
ÇOCUKLARININ  
KORUNMASI İÇİN  
GEREKLİ HİZMET VE  
PROGRAMLARIN  
YAPILMASI

TOPLUMSAL CİNSİYET  
EŞİTLİĞİNİN  
BELEDİYE HİZMETLERİNDE  
ANA  
AKIMLAŞTIRILMASI

BELEDİYE  
KARAR SÜREÇLERİNDE  
KADINLARIN  
KATILIMININ  
SAĞLANMASI İÇİN  
GEREKLİ ÇALIŞMALARIN  
YAPILMASI

Yerel ynetimlerde toplumsal cinsiyet eřitliđinin olmazsa olmazı



eriřim

Katılım

saygı

temsil

hizmet



**NİLÜFER**  
**BELEDİYESİ**  
BURSA



## Türkiye' de İyi Örnekler

- Bursa Nilüfer Belediyesi; Toplumsal Eşitlik Birimi kurulmuştur (2014).
- **Hedef:** Toplumsal cinsiyet eşitliği yaklaşımının tüm belediye geneline yaygınlaştırarak tüm hizmetlere yansımaları sağlamak.
- **Strateji:** Toplumsal cinsiyet eşitliği yaklaşımının tüm belediye genelinde yaygınlaştırılmasına yönelik hizmetlerin sürdürülmesi.



## Çankaya Belediyesi

- Toplumsal Eşitlik Birimi kurulmuştur (2018).
- **Hedef:** ;Çankaya'da Kadına Yönelik Şiddeti önlemeye ilişkin Hizmetler sunmak.
- **Strateji:** Kadın Danışma Merkezi geliştirilmesi;
- Kadına yönelik şiddetle ilgili eğitimler verilmesi;
- Kamu , Üniversite ve STK'larla iş birliği sağlanması;
- Mağdur Kadınlara aynı yardım yapılacaktır.



**Çankaya**  
BELEDİYESİ





## Trabzon B y k ehir Belediyesi



Toplumsal E itlik Birimi kurulmu tur (2017).

Toplumsal cinsiyet e itliĐinin yerel y netimlerce tesis edilmesi amacıyla, Trabzon B y k ehir Belediyesi'nin  nc l Đ nde 18 il e belediyesine y nelik koordinasyon ve kapasite geliŐtirme programı oluŐturulmuŐtur.

Bu kapsamda bir araya gelen 18 il enin yerel y netim yetkilileri , Hak temelli hizmet yaklaŐımı, Toplumsal Cinsiyet E itliĐi, Toplumsal Cinsiyete Duyarlı B t celeme, Kadına Y nelik Őiddet ve yerel y netimlerin sorumlulukları, yerel e itlik eylem planı (YEOP) hazırlama konularında eĐitim almıŐlardır.





## ● 2021 yılı Şubat ayında Mersin’de 14 Belediye’de yapılan toplumsal cinsiyet konusundaki araştırma verileri.

Belediye başkanınız kadın mı?



Belediyeniz, bir danışma süreci yoluyla geliştirilen özel bir politika veya kararnameyi kabul ederek cinsiyet eşitliğine dair resmi bir taahhütte bulundu mu?



İçişleri Bakanlığı'nın 2010/10 sayılı genelgesi ile yurt genelinde belediyelerde kadın-erkek eşitlik birimi ve belediye meclislerinde "kadın-erkek eşitliği komisyonu" kurulması kararından haberdar mısınız?



Belediyenizde " Kadın- Eşitlik Birimi" oluşturuldu mu?



Belediye Meclisi'nde bir kadın- erkek eşitliği komisyonu oluşturuldu ve görevlendirildi mi?



Belediyenizde "Kadın Danışma Merkezi" var mı?



Belediyenizde "Kadın Sığınma Merkezi" var mı?



Belediyeniz stratejik planını yerelde kadınların ihtiyaçlarına uygun ve katılımcı biçimde hazırlıyor mu?



İl Genel Meclisi tarafından hazırlanan ve yerel düzeyde kadın- erkek eşitliğini sağlamayı hedefleyen " Yerel Eşitlik Eylem Planı" çalışmalarına belediyeniz katılıyor mu?



Planlama süreçlerinin kapsadığı tüm aşamalar ( bütçe, uygulama, hizmetlerin sürdürülmesi, izleme ve değerlendirme ) cinsiyete duyarlı biçimde ele alınıyor mu?





**anka**

üreten kadın derneđi



**Mersin  
Kent  
Konseyi**